

Territoire des ALAOUITES

Mandat français

1925 : Timbres de France , surcharge bilingue "ALAOUITES + valeur"

Timbres au type semeuse



1



2



3



4



5



6



7



11



12

Timbres au type Merson



8



9



10



13



14



15

Timbres au type Pasteur



16



17



18



19



20



21

Territoire des ALAOUITES

Mandat français

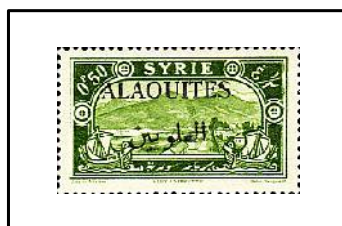
1925-1930 : Timbres de Syrie surcharge bilingue "ALAOUITES"



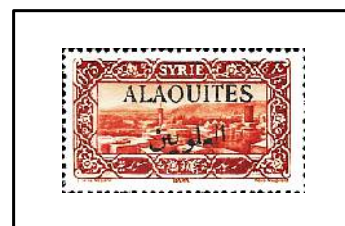
22



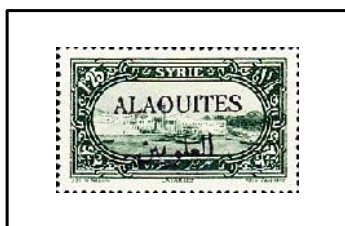
23



24



25



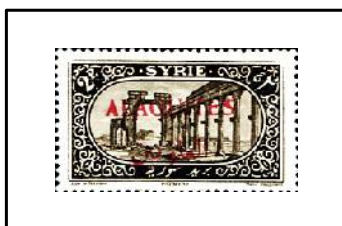
27



26



28



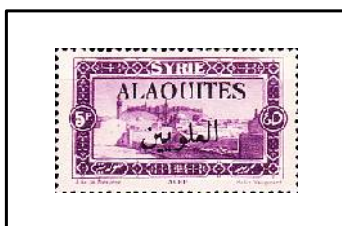
29



30



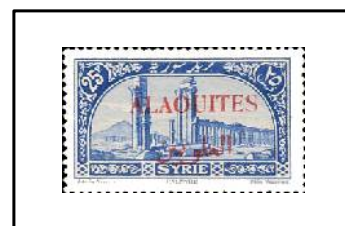
31



32



33



34

Territoire des ALAOUITES

Mandat français

1926-1928 : Timbres du même type, nouvelles valeurs en surcharge

Surcharge grasse



35



36



37



38



39



40

1926-1928 : Timbres du même type, nouvelles valeurs en surcharge



41



42



43



44



45



46

Territoire des ALAOUITES

Mandat français

Poste aérienne

1925 : Timbres au type Merson, surcharge précédente et "Avion" à la verticale



1



2



3



4

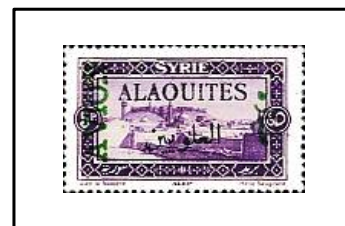
1925 : Timbres-poste de 1925 et "Avion" en vert à la verticale



5



6



7



8

1926 : Timbres-poste de 1925 et silhouette d'un avion en carmin



9



10



11



12

Territoire des ALAOUITES

Mandat français

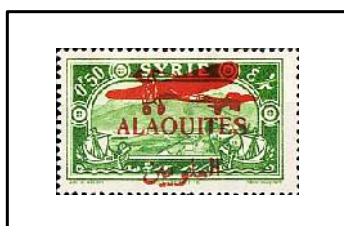
Poste aérienne

1929 : Timbre-poste de 1926-28 et silhouette d'avion en rouge



13

1929 : Timbres de Syrie, surcharge bilingue et silhouette d'avion rouges ou noirs



14



15



16

1930 : Type précédent, nouvelle valeur en surcharge



17

Territoire des ALAOUITES

Mandat français

Timbres-taxe

1925 : Timbres-taxe de France au type Duval, surcharge bilingue



1



2



3



4



5

1925 : Timbres-taxe de Syrie, surcharge bilingue



6



7



8



9



10

Territoire des ALAOUITES

Mandat français

Territoire des ALAOVITES

Mandat français